

# TAMTRON

WEIGH TO KNOW



## ONE TIMBER KRANVÅG

LASTA NOGGRANT VARJE GÅNG

Underlast, dvs. att inte utnyttja max last på bil och släp leder till dålig lönsamhet och överlast kan leda till böter och avgifter. Undvik dessa misstag med One Timber, då du kan lita på att den lastade vikten överensstämmer med fordonets och vägens lagliga gränser och att alla bilar är korrekt lastade första gången. Slös inte tid genom att låta bilen köra till fordonsvågen för att bekräfta vikten. Produktiviteten ökar när onödiga resor kan undvikas.

Tamtron's One Timber är enkel att använda och utvecklad för snabb lastning upp till 10t kapacitet.

- ▶ Lätt att installera och använda
- ▶ Dataöverföring i realtid från våg till molntjänst
- ▶ Förarens körstil påverkar inte vägningsresultatet
- ▶ Robust design för alla förhållanden



# MÖJLIGHETER FÖR MER LÖNSAMA SKOGSAFFÄRER

## INNOVATIV DISPLAY, VÅGLÄNK BASERAD PÅ LASTCELLSTEKNIK

One Timber kombinerar de innovativa funktionerna i Tamtron's One instrument och vår nya generations våglänkar. Vågen fungerar trådlöst mellan våglänken och instrumentet. Installationen är snabb och vågen är i drift på nolltid. One Timber är idealisk för kraftfull användning dygnet runt där precision är hörnstenen i jobbet. Behöver du en lösning som kräver minimalt underhåll är One Timber perfekt där svåra och hårda arbetsförhållanden och förändrade temperatur- och luftfuktighetsvärden är normalt.



## TAMTRON ONE DISPLAY SPECIFICATIONERS

- ▶ Dimension 205x144x45 mm utan fäste
- ▶ Vikt 1 kg (med fäste)
- ▶ Driftspänning 12/24VDC
- ▶ 7" 800x480 TFT LCD med kapacitiv touch
- ▶ 2xCAN (1xCAN med 12VDC ut)
- ▶ Analog komposit-video ingång
- ▶ 1xRS232 för pinter 24VDC ut
- ▶ 2xUSB 2.0
- ▶ 2G/3G/4G mobildata
- ▶ Wi-Fi 802.11b/g
- ▶ Bluetooth 4.1
- ▶ GPS/GLONASS
- ▶ Positionssensor
- ▶ Intern summer
- ▶ Digital I/O (3xDigital in, 1xDigital ut, 1xPWM ut)
- ▶ IP 67
- ▶ Driftstemperatur -25 – +50 °C



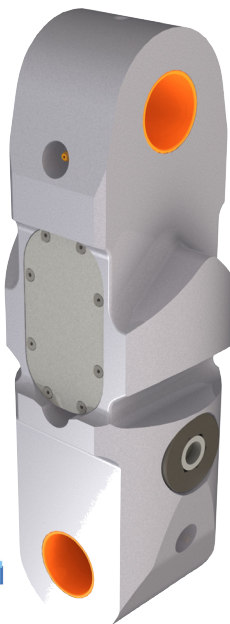
# VÄGNINGSINFORMATION DYGNET RUNT

## TAMTRONS MOLNTJÄNST – ONE CLOUD

Med One Cloud finns vägningsinformation tillgänglig för användning och distribution till olika parter inom företaget eller till andra intressenter. Genom att samla och hantera vägningsdata ökar du effektiviteten i företagets verksamhet. Vägningsinformationen överförs elektroniskt från vägen till molnet.

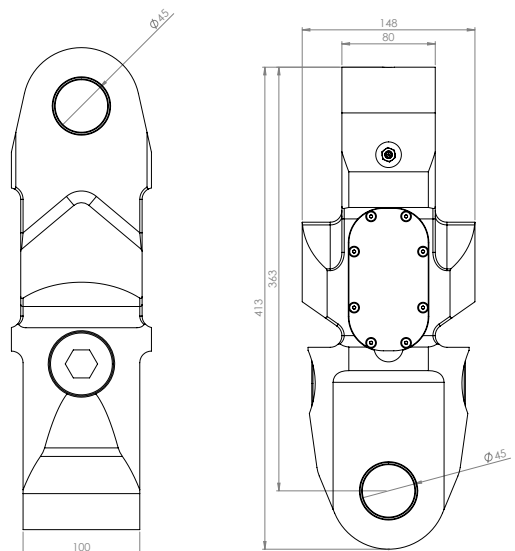


- ▶ Molntjänsten är säker och enkel att använda
- ▶ Genom One Cloud kan du skicka order direkt till vägen
- ▶ Väginformationen kan nås var som helst, dygnet runt



## TEKNISK SPECIFIKATION ONE TIMBER SG VÅGLÄNK

- ▶ Vikt: 26 kg
- ▶ Trådlös signalöverföring
- ▶ Li-ion laddbart batteri
- ▶ Ytbehandling: Zink plätering (blue passivation)
- ▶ Kraftigt material i bussningar







## NOGGRAN LASTNING, EFFEKTIVT ARBETE

Med tillförlitlig och exakt vägning får du fördelarna med ett snabbare arbetsflöde, mer transparent handel och betydande kostnadsbesparingar. Med rapporterings- och analysfunktionerna kan du underlätta fakturering och påskynda arbetet.

Exakta laster innebär att fordonen lastas till sin rekommenderade kapacitet, vilket minskar både över och underlass. Fordonets position är känt dygnet runt och du skickar order direkt till vågen.

Vågen är effektiv eftersom föraren inte behöver lämna hytten efter lastning eller köra till stationära fordonsvågar för kontroll av vikten. Föraren själv kan justera vågen om det behövs och deras individuella körstilar har ingen inverkan på vågens noggrannhet.

Vågen uppdateras automatiskt och möjlighet finns till diagnostik och support på distans.

## EXPERTIS I ÖVER 40 ÅR

Tamtron är världsledande inom våglösningar för skogsindustrin. One Timber är en komplett våglösning som ger våra kunder vad de behöver i sin verksamhet.

### I LEVERANSEN INGÅR

Våginstrument

Våglänk (inklusive batteri)

Instrumentkablage (inklusive summeringsknapp)

Extra batteri

Batteriladdare

Verktyg för batteribyte

### TILLVAL

- 2" Bluetooth mobil printer
- Hållare för printer
- Termopapper för printer
- Extra batteri för våglänk
- Batteriladdare, universell spänning
- Skyddsöverdrag för våginstrument
- Fotpedal
- Extern summer

# TAMTRON

Tamtron AB  
Nattvindsgatan 9  
652 21 Karlstad

T: 054 402 08 40  
viktigt@tamtron.se

[WWW.TAMTRON.SE](http://WWW.TAMTRON.SE)

Tamtron är en framstående produkttillverkare och leverantör av informationshanteringstjänster inom vägningsindustrin. Hög kvalitet och ansvarsfull service har alltid varit ledord för verksamheten. Företagets framgång bygger på vägningslösningar som hör till de mest innovativa och konkurrenskraftiga på marknaden. Tamtrons vågar underlättar och effektiviserar kundernas dagliga verksamhet inom byggnation och gruvdrift, men även inom industribranscher som t.ex. tillverkningsindustri, hamnar, skogsbruk och virkesindustri samt inom transport, logistik, återvinning och avfallshantering. Företagets kvalitetscertifiering enligt ISO 9001:2015 garanterar en hög leveranskvalitet.

Företaget verkar på en internationell marknad, har en omsättning på 22 miljoner euro och koncernen har 140 anställda. Företagets huvudkontor ligger i Finland och det har dotterbolag i Sverige, Polen, Tyskland, Tjeckien och Slovakien. Vid sidan av den starka hemmamarknaden exporterar Tamtron sina produkter globalt till över 60 länder. Tamtron är en pålitlig partner med över 40 års erfarenhet av krävande vägningslösningar.