

TAMTRON

WEIGH TO KNOW



ONE TIMBER WAGA DO ŻURAWI LEŚNYCH

ŁADUJ DOKŁADNIE ZA KAŻDYM RAZEM

Niedoładowanie, czyli brak wykorzystania maksymalnej ładowności ciężarówek i przyczep, to najczęstszy błąd popełniany w transporcie. Z kolei przeciążenie może skutkować dotkliwymi karami pieniężnymi. Za pomocą wagi Tamtron One Timber te błędy mogą być wyeliminowane. Możesz polegać na tym, że załadowana ilość jest zgodna z prawnymi ograniczeniami dla pojazdu i drogi. Upewnij się, że wszystkie pojazdy są załadowane poprawnie już podczas załadunku. Nie trać czasu, kierując ciężarówkę na wagę, aby potwierdzić załadowaną ilość. Zwiększ wydajność unikając niepotrzebnych przejazdów.

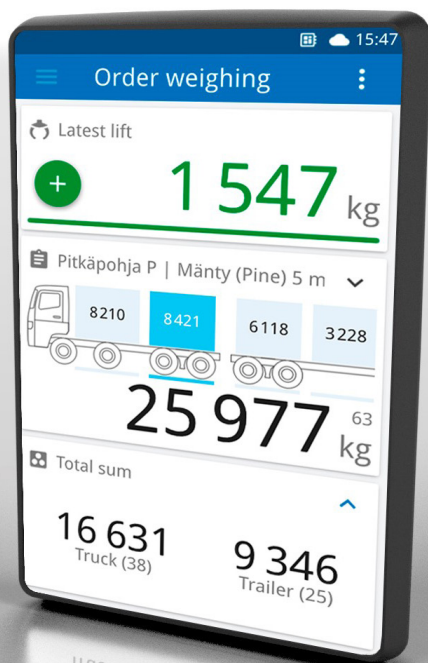
Waga Tamtron One Timber jest łatwa w użyciu i zaprojektowana do szybkiego załadunku żurawiami o nośności do 10 ton.

- ▶ Całodobowy transfer danych w czasie rzeczywistym ze wagi na komputer
- ▶ Styl pracy operatora maszyny nie wpływa na wynik ważenia
- ▶ Solidna konstrukcja na wszystkie warunki

MOŻLIWOŚCI DLA BARDZIEJ OPŁACALNEGO BIZNESU

INNOWACYJNY WYŚWIETLACZ, TENSOMETRYCZNY ŁACZNIK WAŻĄCY

Waga Tamtron One Timber łączy innowacyjne funkcje wyświetlacza Tamtron One z nowej generacji łącznikiem ważącym opartym na układzie tensometrycznym. Komunikacja pomiędzy elementem ważącym a wyświetlaczem Tamtron One odbywa się bezprzewodowo. Instalacja nie jest skomplikowana, a obsługa wagi jest bardzo prosta. Waga Tamtron One Timber jest idealna do intensywnego użytkowania i całodobowych operacji, w których precyzja jest podstawą pracy. Jako rozwiązanie wymagające niewielkiej konserwacji, waga Tamtron One Timber jest przeznaczona do ciężkich i trudnych warunków pracy, w których zmieniająca się temperatura i wilgotność są normą.



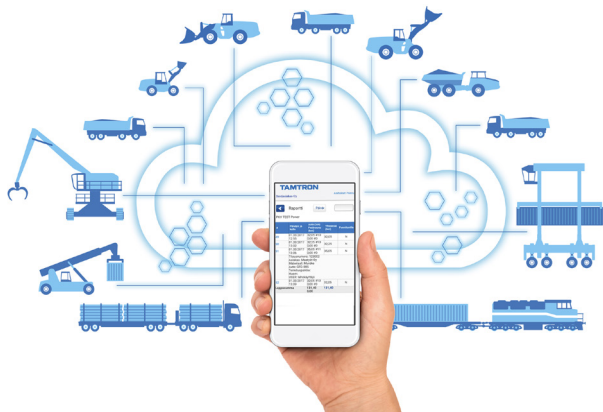
SPECYFIKACJA WYŚWIETLACZA TAMTRON ONE

- ▶ Wymiary 205x144x45 mm bez mocowania
- ▶ Waga 1 kg (z mocowaniem)
- ▶ Napięcie robocze 12 / 24VDC
- ▶ Wyświetlacz 7" 800 x 480 TFT LCD z pojemnościowym panelem dotykowym
- ▶ 2x CAN (1xCAN z wyjściem zasilania 12VDC)
- ▶ 2x analogowe wejście kompozytowe wideo
- ▶ 1x RS232 dla drukarki z wyjściem zasilania 24 VDC
- ▶ 2x USB 2.0
- ▶ Dane mobilne 2G / 3G / 4G
- ▶ Wi-Fi 802.11b / g
- ▶ Bluetooth 4.1
- ▶ GPS / GLONASS
- ▶ Czujnik orientacji absolutnej
- ▶ Wewnętrzny głośniczek
- ▶ Cyfrowe we / wy (3x wejście cyfrowe, 1x wyjście cyfrowe, 1x wyjście PWM)
- ▶ IP 67
- ▶ Temperatura pracy -25 - +50 ° C

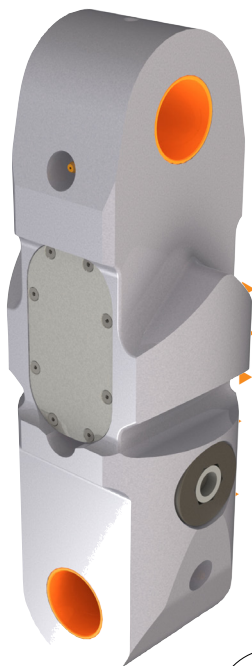
INFORMACJE O WAŻENIU W TWOJEJ KIESZENI 24/7

ONE CLOUD

Dzięki usłudze One Cloud informacje o ważeniach są dostępne dla różnych działów w firmie oraz kontrahentów. Zwiększ efektywność działalności firmy przechwytyjąc dane z ważeń i zarządzając nimi. Informacje o ważeniach są przesyłane elektronicznie ze wagi do chmury..



- ▶ Usługa w chmurze jest bezpieczna i łatwa w użyciu
- ▶ Za pośrednictwem usługi One Cloud możesz wysyłać zamówienia bezpośrednio do wagi
- ▶ Dostęp do informacji o ważeniach można uzyskać z dowolnego miejsca, 24 godziny na dobę



DANE TECHNICZNE TENSOMETRYCZNEGO ŁĄCZNIKA WAŻĄCEGO ONE TIMBER

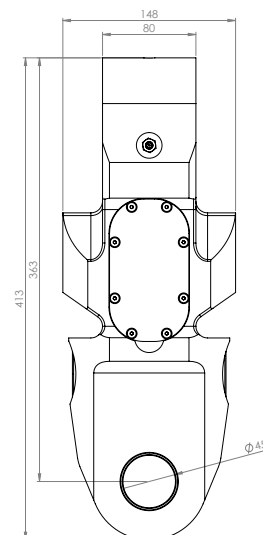
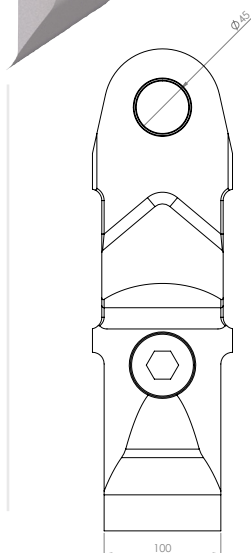
Waga: 26 kg

Bezprzewodowy transfer danych

Akumulator litowo-jonowy

Wykończenie: ocynk
(anodowany na niebiesko)

Wytrzymały materiał tulei





DOKŁADNY ZAŁADUNEK, EFEKTYWNA PRACA

Dzięki niezawodnym i dokładnym danym z ważeń zyskujesz korzyści wynikające z szybszej pracy, bardziej przejrzystego handlu oraz znacznych oszczędności kosztów. Funkcje raportowania i analizy umożliwiają ułatwienie fakturowania i przyspieszenie pracy.

W przypadku dużej ilości załadowanych materiałów dane z ważeń są zarówno dziennikiem pracy, jak i narzędziem kontroli zasobów. Dokładne załadunki oznaczają, że pojazdy są ładowane do zalecanej ładowności, co zmniejsza zarówno niedobory ładunku, jak i przeciążenia. Lokalizacja pojazdu jest znana 24 godziny na dobę, 7 dni w tygodniu, a zamówienia załadunku mogą być wysyłane bezpośrednio do wagi.

Waga jest efektywna, ponieważ operator nie musi opuszczać kabiny po załadowaniu i cofać lub wjeżdżać na stacjonarną wagę samochodowych w celu zważenia. Operatorzy sami mogą konserwować wagę, jeśli to konieczne, a ich indywidualne style ładowania nie mają wpływu na dokładność wagi. Aktualizacje wagi są automatyczne, a diagnostyka i wsparcie są dostępne zdalnie.

DOŚWIADCZENIE OD PONAD 40 LAT

Tamtron jest światowym liderem na rynku rozwiązań ważących dla przemysłu leśnego. Waga Tamtron One Timber to kompleksowe rozwiązanie do ważenia, które zapewnia naszym klientom to, czego wymagają i potrzebują w swojej działalności.

DOSTAWA OBEJMUJE

- Miernik wagowy
- Łącznik ważący (w tym odbiornik i akumulator)
- Zestaw kabli (w tym przycisk sumowania)
- Zapasy akumulator
- Ładowarka
- Narzędzie akumulatorowe

OPCJE

- 2-calowa mobilna drukarka Bluetooth
- Uchwyt do drukarki
- Rolka papieru termicznego do drukarki
- Akumulator do łącznika ważącego
- Ładowarka akumulatorów, napięcie uniwersalne
- Pokrywa ochronna wyświetlacza
- Pedał do sumowania stopą
- Zewnętrzny brzęczyk

TAMTRON

ul. Sobocińskiego 19a
40-687 Katowice

Tel. +48 32 202 67 67
tamtron@tamtron.pl

WWW.TAMTRON.PL

Tamtron jest doświadczonym producentem oraz dostawcą usług zarządzania danymi ważenia w przemyśle wagowym, zawsze wierny wysokiej jakości oraz odpowiedzialnej obsłudze. Sukces firmy jest oparty na zdolności do tworzenia jednych z najbardziej innowacyjnych i konkurencyjnych rozwiązań wagowych na rynku. Rozwiązania wagowe proponowane przez Tamtron sprawiają, że działalność klientów jest łatwiejsza i skuteczniejsza we wszystkich gałęziach gospodarki, począwszy od budownictwa i przemysłu górniczego, przez gospodarkę morską, leśnictwo i gospodarkę odpadami, po transport i logistykę. Know-how firmy potwierdzone certyfikatem jakości ISO 9001:2015 zapewnia wysoką jakość dostaw.

Firma, działająca na rynku międzynarodowym, posiada obrót w wysokości 22 mln Euro i zatrudnia 140 profesjonalistów. Siedziba główna firmy znajdująca się w Finlandii i posiada oddziały w Szwecji, Polsce, Niemczech, Czechach i Słowacji. Oprócz mocnej pozycji na tych rynkach, Tamtron eksportuje swoje produkty do ponad 60 krajów na całym świecie. Tamtron jest godnym zaufania partnerem z ponad 40-letnim doświadczeniem, dostarczającym zaawansowane rozwiązania wagowe od 1972 roku.