

PUNNITUSANTURIT

BC5-LEIKKAUSVOIMA-ANTURIT 500 kg ... 5000 kg

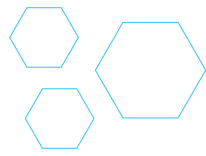


- Anturikoot 500 kg, 1000 kg, 2000 kg ja 5000 kg
- Yleiskäyttöinen, matala rakenne
- Ruostumatonta terästä
- EU-testattu, OIML R60
- Hermeettinen, hitsaamalla suljettu rakenne (IP68)
- Saatavana myös Ex-luokitettuna
- Kahden vuoden takuu

Sarjan BC5-leikkausvoima-anturi on matalarakenteinen yleiskäyttöanturi lukuisiin punnitussovelluksiin. Anturia käytetään silopunnituksessa ja prosessivaaioissa sekä vakausmääräykset täyttävissä lattia- ja säiliövaaioissa. Anturi on valmistettu ruostumattomasta teräksestä ja suljettu hitsaamalla.

Vakauskelpoisissa vaaioissa käytetään anturien yhteydessä EU-testattuja RGP-asennussarjoja ja WA-sarjan vaakapäätteitä. Jokaisen anturin mukana toimitetaan valmistuksen tarkastustodistus.



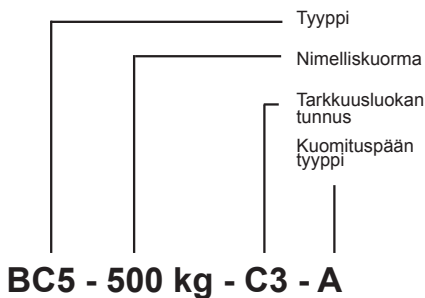


TEKNISET TIEDOT JA MITAT

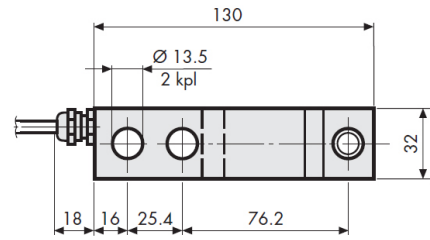
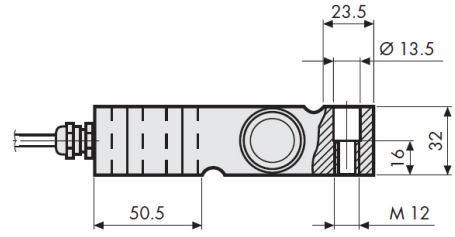
	Symboli	BC5
Tarkkuusluokan tunnus		C3
Nimelliskuorma	E_{max}	500, 1000, 2000, 5000 kg
Yhdistetty virhe*	F_{comb}	$<\pm 0.020\%$
Nimellisherkkyyys	C_n	2 mV/V
Herkkyystoleranssi	D_c	$<\pm 0.1\%$
Minimikäyttöalue	$B_{a\ min}$	25 %
Vähimmäisaskel	V_{min}	$E_{max} / 12\ 000$
Toistuvuusvirhe	F_v	$<\pm 0,010\%$
Ryömintävirhe 30 min	F_{cr}	$<\pm 0.017\%$
Nollapisteen lämpötilavirhe / 10 K	T_{K0}	$<\pm 0.011\%$
Herkkyyden lämpötilavirhe / 10 K	T_{Kc}	$<\pm 0.012\%$
Nollapisteen asetustoleranssi	D_0	$<\pm 2\%$
Tuloresistanssi	R_e	$400\pm 20\ \Omega$
Lähtöresistanssi	R_a	$350\pm 3\ \Omega$
Eristysresistanssi	R_{is}	$>1000\ M\Omega$
Referenssisyöttöjännite	U_{sr}	10 V
Maksimisyöttöjännite	$U_{s\ max}$	15 V
Nimellislämpötila-alue	B_{tn}	$-10^\circ C \dots +40^\circ C$
Käyttölämpötila-alue	B_{tu}	$-30^\circ C \dots +80^\circ C$
Nimellismittaliike	h_n	$<0,4\ mm$
Rajakuorma (% nim.kuormasta)		150 %
Murtokuorma (% nim.kuormasta)		300 %
Suojausluokka		IP68
Paino		0,9 kg (500...2000kg) 1,9 kg (5000 kg)

*Yhdistetty virhe sisältää lineaarisuus- ja hystereesivirheen

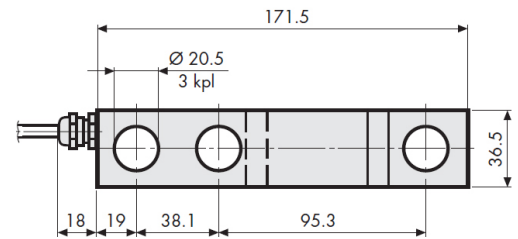
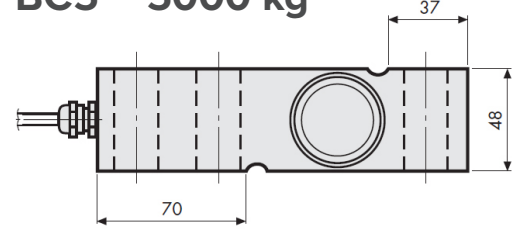
ANTURIN TYYPPIMERKINTÄ



BC5 – 500 kg ... 2000 kg



BC5 – 5000 kg



KYTKENTÄ

