

# WA-800 TUOTEPERHE

## TEKNISET TIEDOT



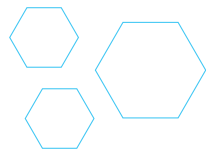
### VAAKAPÄÄTTEET

- WA-802
- WA-810

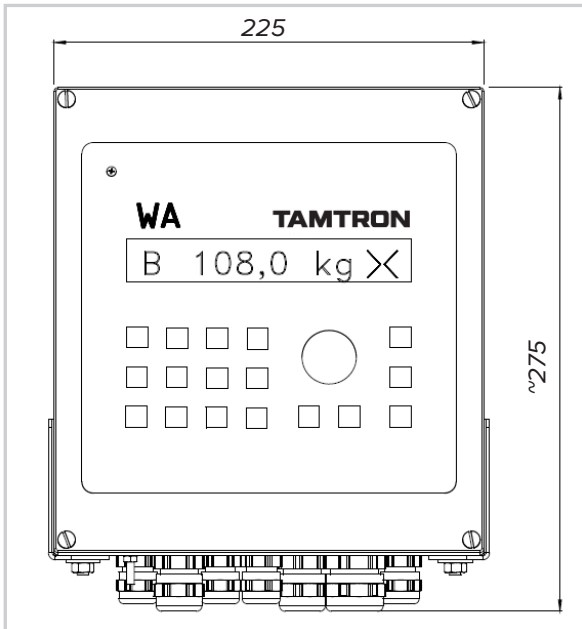
### OHJAIMET

- WA-804
- WA-805
- WA-806
- WA-807





## MEKAANINEN RAKENNE

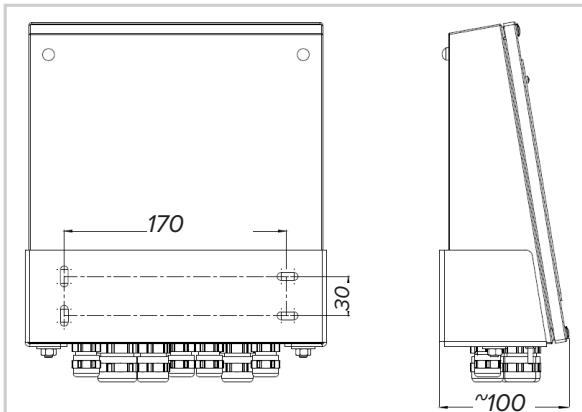


WA-802...WA-807: Kotelion mitat

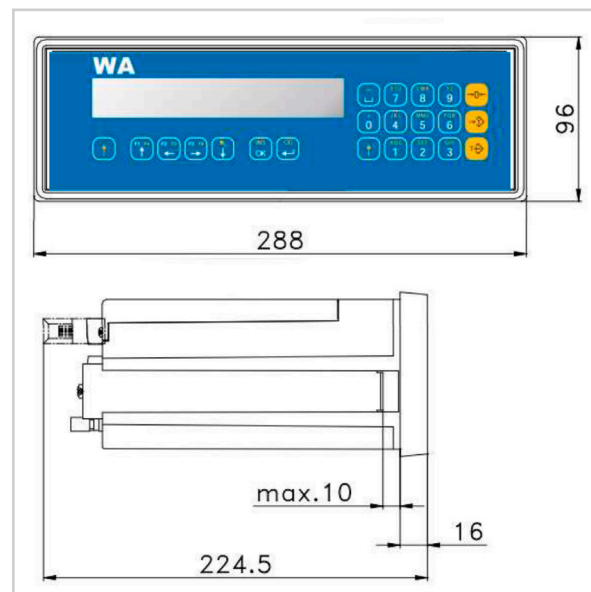
WA-800 -tuoteperheen vaakapäätteet ja ohjaimet on suunniteltu teollisuuden tarkkaan ja luotettavaan punnitukseen. Ne soveltuvat itsenäiseksi vaakapäätteeksi tai liitettäväksi osaksi laajempaa järjestelmää.

WA-800 -tuoteperheen laitteet on saatavana kahdella erilaisella koteloinnilla:

- Seinä- tai pöytäasennusmalli (IP65, RST)
- Paneeliasennusmalli (IP54, muovi) (ei WA-810)



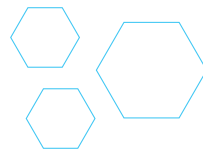
WA-802...WA-807: Seinäasennus



WA-802...WA-807 paneelin kiinnityksen mitat



# WA-800 TUOTEPERHE

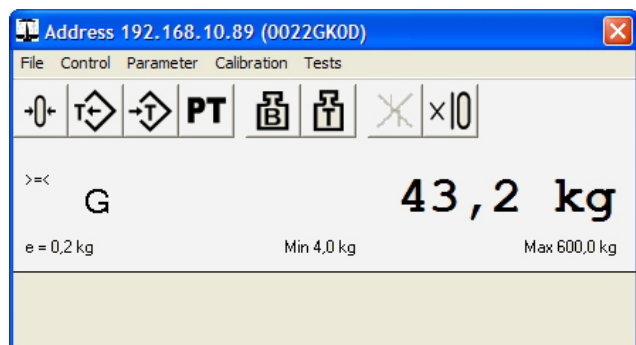


## WA-PLAN

### YHTEENSOPIVUUS

WA-plan -PC-ohjelma on helppokäyttöinen työkalu vaakapäätteiden sekä ohjaimien parametroiintiin ja virittämiseen.

WA-plan toimii Windows-käyttöjärjestemällä.



### KIELIASETUKSET

Sekä vaakapäätteen että WA-plan -ohjelman perustoiminnot ovat vakiona suomeksi ja englanniksi. Vaakapäätteeseen voidaan tarvittaessa ladata muita kieliä WA-plan -PC-ohjelman avulla.

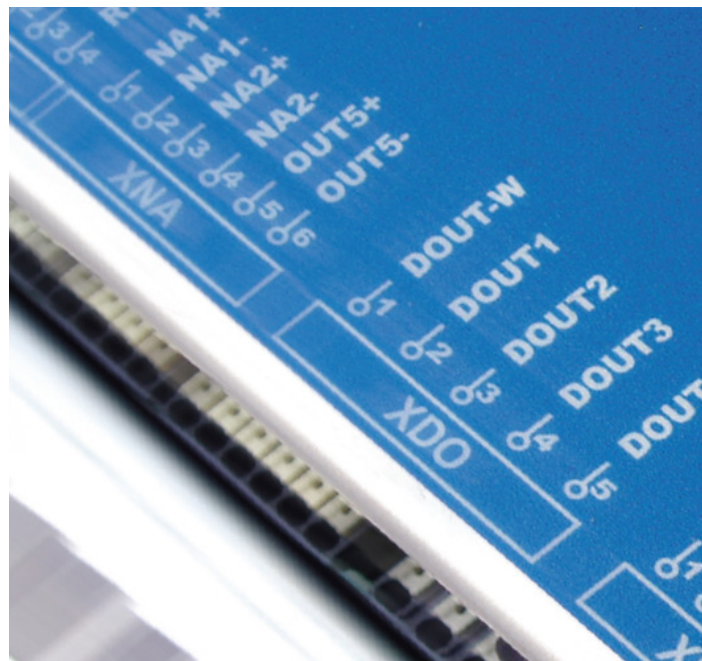
Kaikkia laitteen parametreja voidaan tarkastella ja muokata selvä-kielisinä LCD-näytöltä.

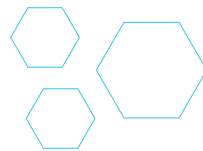
### PARAMETRIEN TALLENNUS

Kaikki parametrit ja viritystiedot on tallennettu sähkökatkon kestävään muistiin. Reaaliaikakello toimii vähintään 7 vuorokautta ilman käyttöjännitettä.

### WA-PLAN -OHJELMAN TOIMINTOJA

- Laitteosoitteen asettaminen sarjaväylässä
- Vaa'an viritys
- Tiedonsiirtorajapintojen määrittäminen
- Tulostusmuotoilun määrittäminen
- Punnitustiedon lukeminen ja näyttäminen
- Kielitiedostojen muokkaus ja lataus WA-800 -laitteeseen
- Laitteen kaikkien parametrien luku (varmistus) ja tallennus PC:lle
- Tallennettujen tietojen kirjoittaminen (palautus) WA-800 laitteelle.



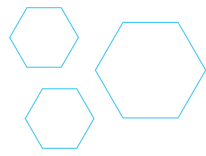


## VAAKAPÄÄTTEET JA -OHJAIMET TEKNISET TIEDOT

	WA-802, WA-804 - 807	WA-810
Näyttö	LCD-näyttö taustavalolla, 1 rivi 20 merkkiä, merkin korkeus 12 mm	
Näppäimistö	21 näppäintä	6 näppäintä
Syöttöjännite	85-250 VAC, 47-63 Hz, max. 10 VA	85-250 VAC, 47-63 Hz, maks. 10 VA
Lämpötila-alue	Käyttölämpötila-alue: -30...+60 °C, varastointi: -40...+80 °C Vakauskelpoinen käyttölämpötila-alue: -20...+40 °C	
Mittauskanavat	1 mittauskanava, anturit rinnankytketty	
Punnitusanturien syöttöjännite	5 VAC	
Anturisignaali	0 to 15 mV	-20 mV...+20 mV
Herkkyys	0,6 µV/d	
Mittausyksiköt	kg, g, t, lb, N, kN	kg/h, t/h, lb/h
Askelarvo	1, 2 ja 5, jne. aseteltavissa välillä 0.01 - 5000	
Askelmäärä	Vaattu vaaka (EN45501, OIML III): maksimi 6000 d moniasteikkovaaka 3 x 6000 d, monialuevaaka 3 x 6000 d Askelmäärä rajoittamaton ei-vaatulla vaa'alla.	
Taaraus	100 % punnitusalueesta	
Nollaan asettelu ja nollan seuranta	Nollausalue aseteltavissa, maks. 20 % valinnaisina lisätoimintoina Automaattinen nollan seuranta 0.5 d/s Automaattinen nollaan asettelu	
Punnitusanturien impedanssi	Min. 43 Ω (8 x 350 Ω) Maks. 4500 Ω	
Päiväys ja aika	Reaaliaikakello (RTC), min. 7 vrk tallennus	
Kotelointi	RST 1.4301; suojausluokka IP65, pöytä- tai seinäkiinnitys	Muovi, suojausluokka IP54, paneelikiinnitys
Digitaalitulot	4 x optoerotettu, 18 - 36 VDC, typ. 5 mA	WA-802 tulot + 1 x NAMUR, maks. 5 VDC, 0.04-3000Hz
Digitaalilähdöt	4 x relelähtö, 50 VAC/30 VDC, maks. 60 W	WA-802 lähdöt + 1 x optoerotettu, 18 - 36 VDC, maks. 50 mA
Analogialähtö	1 x 0(4) – 20 mA, 12 Bit, maksimi kuorma 500 Ω	
Ethernet-liitäntä	Integroitu 10/100 Mbit/s	
Kenttäväyläliitännät vakiona	Modbus RTU, Modbus TCP	
Kenttäväyläliitännät optiona	Profibus DP-V0, DeviceNet, Ethernet/IP, ProfiNet	
Sarjaliitännät	2 x RS-232, 1 x RS-485, 2/4-johdin	1 x RS-485, 2/4-johdin
EDP-protokollat	Siemens 3964R, S5 (RK512), DDP8672, DDP8785, MODBUS, SB03, , Minproz	-
USB-liitäntä	Integroitu, PC-näppäimistölle	-



# WA-800 TUOTEPERHE



## VAAKAPÄÄTTEET JA -OHJAIMET TEKNISET TIEDOT

Laitteet	Käyttötarkoitus
WA-804 Summaava ohjain	Vastaanotto- ja lastaussovellukset
WA-805 Täyttävä annostusohjain	Automaattiset annostussovellukset
WA-806 Tyhjentävä annostusohjain	Automaattiset annostussovellukset
WA-807 Tarkistusvaakaohjain	Automaattiset tarkistuspunnitukset
WA-810 Summaava hihnavaakapääte	Hihnapunnitussovellukset

### Optimoduulit

Profibus- ja ProfiNet-kenttäväylämoduuli

DeviceNet-kenttäväylämoduuli

PC-näppäimistö (USB)

Lokimuisti

