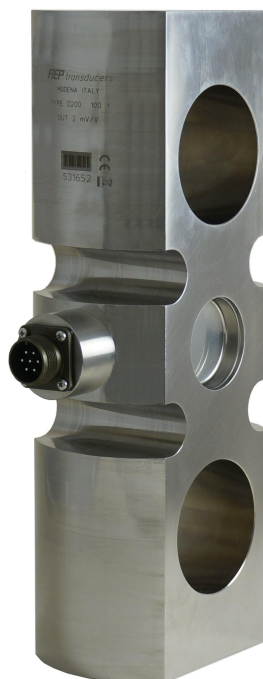


Accessori Accessories



① **WIMOD**
Trasmissione **WIRELESS**
WIRELESS transmission



Linearità - Isteresi
≤ ±0.10%
Linearity - Hysteresis

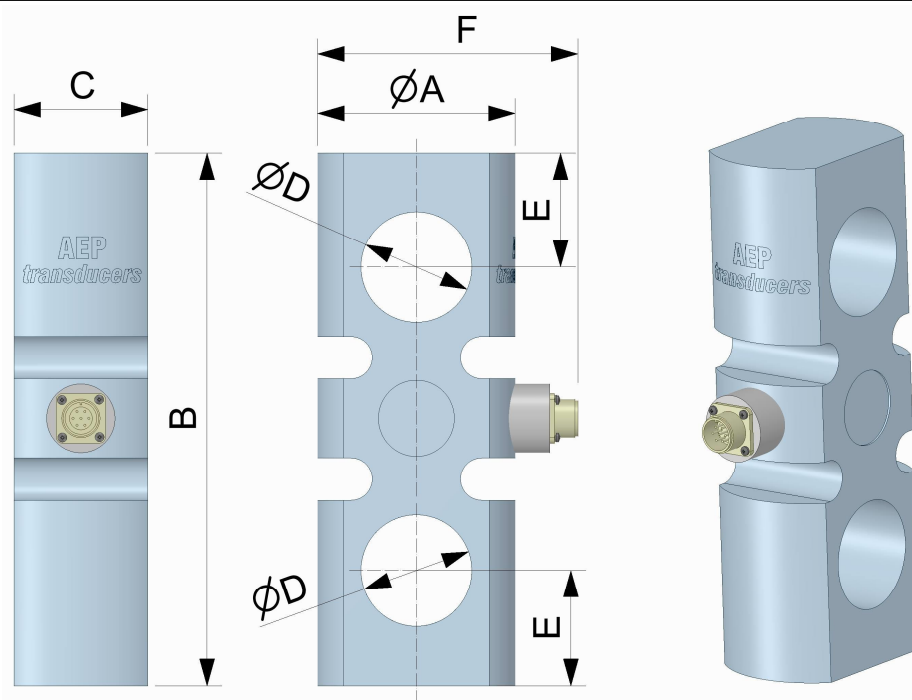
Download on www.aep.it
CE RoHS

IP65

Stabilità a lungo termine
Long term high stability

Dimensioni Dimensions

[mm]




| CODE | LOAD | A | B | C | D | E | F |
|--------------|-------|-----|-----|----|----|----|------|
| CD20020TC25 | 20 t | 102 | 280 | 78 | 60 | 50 | ~140 |
| CD20030TC25 | 30 t | 102 | 280 | 78 | 60 | 50 | ~140 |
| CD20050TC25 | 50 t | 130 | 350 | 88 | 73 | 75 | ~171 |
| CD20075TC25 | 75 t | 130 | 350 | 88 | 73 | 75 | ~171 |
| CD200100TC25 | 100 t | 130 | 350 | 88 | 73 | 75 | ~171 |

Dati Tecnici

Technical Data



| | | | |
|--|---|---------------------------------------|---------------------|
| CLASSE DI PRECISIONE | ACCURACY CLASS | 0.1% | |
| LINEARITA' e ISTERESI | LINEARITY and HYSTERESIS | 0.1% | |
| CARICO NOMINALE | NOMINAL LOAD | 20 t – 30 t | 50 t - 75 t - 100 t |
| EFFETTO DELLA TEMPERATURA (10 °C) | TEMPERATURE EFFECT (10 °C) | | |
| a) sullo zero | a) on zero | ≤ ± 0.028% | |
| b) sulla sensibilità | b) on sensitivity | ≤ ± 0.008% | |
| SENSIBILITA' NOMINALE | NOMINAL SENSITIVITY | 2 mV/V | |
| TOLLERANZA DI CALIBRAZIONE | CALIBRATION TOLERANCE | ≤ ± 0.1 % | |
| RESISTENZA DI INGRESSO | INPUT RESISTANCE | 420 ± 20Ω | |
| RESISTENZA DI USCITA | OUTPUT RESISTANCE | 350 ± 2Ω | |
| RESISTENZA DI ISOLAMENTO | INSULATION RESISTANCE | > 5 GΩ | |
| BILANCIAMENTO DI ZERO | ZERO BALANCE | ≤ ± 1 % | |
| ALIMENTAZIONE DI RIFERIMENTO | RECOMMENDED SUPPLY VOLTAGE | 10 V | |
| ALIMENTAZIONE NOMINALE | NOMINAL SUPPLY VOLTAGE | 1 ÷ 15 V | |
| ALIMENTAZIONE MAX. | MAX. SUPPLY VOLTAGE | 18 V | |
| VALORI MECCANICI LIMITE riferiti al carico nominale: | MECHANICAL LIMIT values referred to nominal load: | | |
| a) carico minimo | a) minimum load | 0% | |
| b) carico di servizio | b) service load | 120% | |
| c) carico limite | c) max permissible load | 150% | |
| d) carico di rottura | d) breaking load | > 200% | |
| e) carico dinamico limite | e) max transverse load | 50% | |
| TEMPERATURA DI RIFERIMENTO | REFERENCE TEMPERATURE | +23°C | |
| CAMPO NOMINALE DI TEMPERATURA | TEMPERATURE NOMINAL RANGE | -10/+40 °C | |
| TEMPERATURA DI ESERCIZIO | WORKING TEMPERATURE | -20/+70 °C | |
| TEMPERATURA DI STOCCAGGIO | STORAGE TEMPERATURE | -20/+80 °C | |
| PESO | WEIGHT | ~ 10 kg | ~ 19 kg |
| CLASSE DI PROTEZIONE (EN 60529) | PROTECTION CLASS (EN 60529) | IP65 | |
| MATERIALE | EXECUTION MATERIAL | Acciaio Inox / <i>Stainless Steel</i> | |
| CONNETTORE | CONNECTOR | MIL-C-5015 7 poles male | |

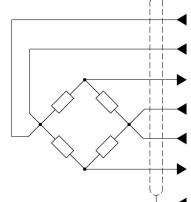
| | CODE | OPZIONE da acquistare separatamente | OPTION to be purchased separately |
|---|---------------------|---|---|
|  | CMIL7FV5 | CONNETTORE MIL7 femmina 7 poli dritto completo di CAVO PVC schermato lunghezza 5 m. | <i>Female 7 poles straight MIL7 CONNECTOR complete PVC CABLE, shielded, length 5 m.</i> |
| | | Protezione IP67 con uscita cavo. | <i>Protection IP67 with cable output.</i> |
| | CD210....C25 | <i>Doppio ponte estensimetrico. (circuito ridondante)</i> | <i>Double strain gauges bridge. (redundant circuit)</i> |

Collegamenti Elettrici

Electrical Connections

Cavo schermato PVC 105°C, Ø5.2mm a 6 conduttori Ø0.25mm² stagnati. Schermo collegato al corpo della cella di carico.

PVC 105°C shielded cable, Ø5.2mm with 6 tinned Ø0.25mm² conductors. Shield connected to the body of the load cell.

| Load Cell | OUTPUT | MIL7M | CABLE | CAVO |
|---|--------------|----------|---------------|------------------|
|  | EXCITATION+ | C | <i>Red</i> | Rosso |
| | SENSE+ | F | <i>Orange</i> | Arancione |
| | OUTPUT+ | A | <i>White</i> | Bianco |
| | EXCITATION - | B | <i>Black</i> | Nero |
| | SENSE- | G | <i>Blue</i> | Blu |
| | OUTPUT- | D | <i>Yellow</i> | Giallo |
| | ----- | E | <i>Shield</i> | Schermo |

AEP transducers



Dasa-Rägister
EN ISO 9001:2015
IQ-1100-01



LAT N° 093
Calibration Centre
The products are NOT covered by accreditation



Production Quality Assurance Certified n°
TÜV CY 17 ATEX 0205891 Q

41126 Cognento (MODENA) Italy Via Bottego 33/A Tel: +39-(0)59-346441 Fax: +39-(0)59-346437 E-mail: aep@aep.it

Al fine di migliorare le prestazioni tecniche del prodotto, la società si riserva di apportare variazioni senza preavviso.
In order to improve the technical performances of the product, the company reserves the right to make any change without notice.